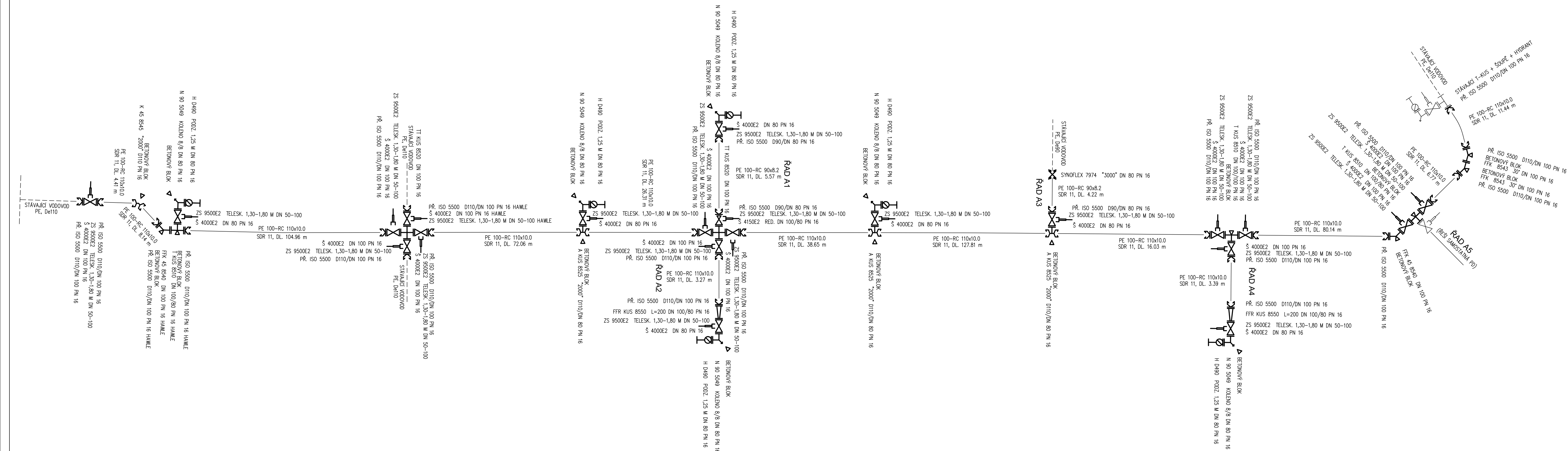



Řad A, PE 100-RC, 110x10.0- SDR 11 - PN16, DL. 502.68 m



## VÝPIS VÝROBKŮ - VODOVOD

poř. č.	Název	ks,m
1	Š 4000E2 KRÁTKÉ, TV. LITINA, DN 100 PN 16	13
2	Š 4000E2 KRÁTKÉ, TV. LITINA, DN 80 PN 16	7
3	Š 4150E2 REDUKČNÍ, TV. LITINA, DN 100/80 PN 16	1
4	ZS 9500E2 TELESK., Š E2 COMBI, KR. 1,30-1,80 M, DN 50-100	21
5	PŘÍRUBA ISO 5500 PRO PE, Š. LIT., D110/DN 100 PN 16	21
6	PŘÍRUBA ISO 5500 PRO PE, Š. LIT., D90/DN 80 PN 16	3
7	FFR KUS 8550 L=200 DN 100/80 PN 16	2
8	PŘÍRUBA SLEPÁ 8000 Š. LI, DN 100 PN 16 (v místě odpojení st. potrubí)	2
9	K 45 8545 "2000" D110 PN 16	1
10	FFK 45 8540 TV. LIT., DN 100 PN 16	2
11	FFK 8543 30° TV. LIT., DN 100 PN 16	2
12	T KUS 8510 TV. LIT., DN 100/80 PN 16	2
12	T KUS 8510 TV. LIT., DN 100/100 PN 16	1
13	TT KUS 8520 TV. LIT., DN 100 PN 16	2
14	A KUS 8525 "2000" D110/DN 80 PN 16	3
15	SYNOFLEX SPOJKA 7974 "3000" TV. LIT., D85-105 DN 80 PN 16	1
16	N 90 5049 KOLENO S PATKOU A PŘÍRUBAMI, 8/8 DÍRY, TV. LIT., DN 80 PN 16	6
17	H D490 PODZEMNÍ, PLNOPRŮTOK, KR. 1,25 M, DN 80 PN 1	6
18	Potrubí PE100-RC, De 110x10,0, SDR 11, PN 16	503.38 m
19	Potrubí PE100-RC, De 90x8,2, SDR 11, PN 16	9.79 m
20	BETONOVÝ BLOK	17

## SO 301

HIP :	VP :		
Projektant : Richard Šindelář	Kontroloval : Josef Šedivý	Zodp. projektant : Ing. Zdeněk Hejtmán	Jindřichův Hradec, Jarošovská 1126/II tel.: 384 321 494, 384 327 505 email: wayproject@wayproject.cz
Stavebník : Obec : Stavba :	Město Třeboň Třeboň Stavební úpravy MK ul. Sídliště v úseku od silnice III/15512 po REPROGEN v Třeboni	Č. zakázky : Datum : Formát : Měřítko : Stupeň :	1211 01/2025 5 A4  ZDS, PDPS
Příloha :	Kladečské schéma vodovodu		Číslo arch. : Číslo přílohy :
			02/24 D.1.3.4 e1